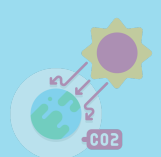


MOVILIDAD SOSTENIBLE EN LATINOAMÉRICA Y EL CARIBE

	[kgCO ₂ e per cápita]	[$\mu\text{g PM}_{2.5}/\text{m}^3$]	[Años]	[Fatalidades/100.000 habitantes]	[Cantidad]	[Cantidad]	(0-100)	[Horas]	[Si/No]
México	1260	18,80 <small>Ciudad de México</small>	0-0,50	-	400	23.964	23,83 <small>Ciudad de México</small>	48 41 50 <small>Ciudad de México Toluca Guadalajara</small>	Si
Costa Rica	1160	-	-	-	-	728	-	-	Si
República Dominicana	650	-	-	-	-	587	-	-	No
Colombia	650	14,30 <small>Bogotá</small>	0,50-0,76	14	588	1.772	23,62 23,24 18,85 <small>Bogotá Cali Medellín</small>	133 81 62 <small>Bogotá Cali Medellín</small>	Si
Ecuador	1010	7,60 <small>Quito</small>	0-0,50	-	106	1.367	-	87 52 <small>Quito Guayaquil</small>	Si
Perú	720	18 <small>Lima</small>	0,50-0,76	7	1	339	-	-	No
Brasil	960	14,20 <small>Sao Paulo</small>	0-0,50	-	350	11.924	24,81 <small>Sao Paulo</small>	52 57 <small>Sao Paulo Belo Horizonte</small>	Si
Chile	1450	23,60 <small>Santiago</small>	0,50-0,76	9	819	850	30,35 <small>Santiago</small>	-	Si
Argentina	-	14,20 <small>Buenos Aires</small>	0,50-0,76	-	95	1.488	22,47 <small>Buenos Aires</small>	-	Si



Emissiones de GEI en el transporte
[kgCO₂e per cápita]



Seguridad vial
[Fatalidades/100.000 habitantes]



Índice de uso de bicicleta al 2019, (0-100)



Contaminación del aire
[$\mu\text{g PM}_{2.5}/\text{m}^3$]



Número de buses eléctricos al 2021 [Cantidad]



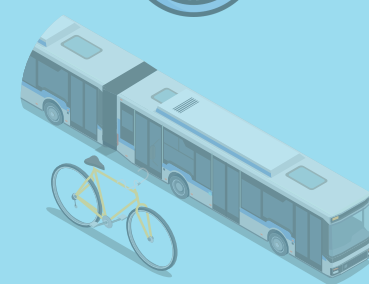
Tiempo anual perdido en embotellamientos (2020), [Horas]



Años perdidos por efecto de la calidad del aire [Años]



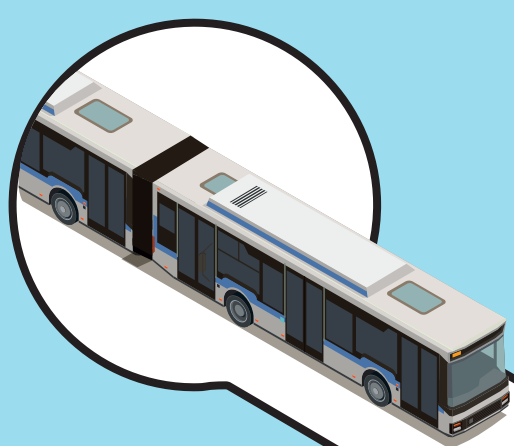
Número de registros de vehículos híbridos en 2019 [Cantidad]



Sector transporte como fuente de mitigación [Si/No]

Cantidad de sistemas de transporte en Latinoamérica y el Caribe

Autobús de tránsito rápido



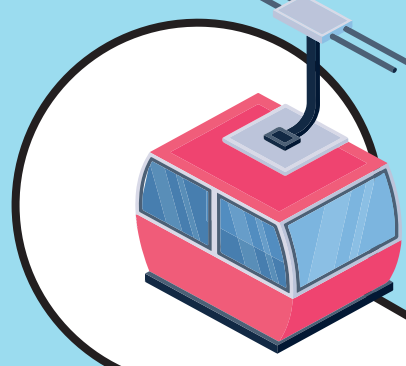
1912 km
67 ciudades
13 países

Ciclovías



3486 km
51 ciudades
10 países

Cable



47 km
7 ciudades
4 países

Metro



1041 km
19 ciudades
7 países